

Quelles démocraties pratiquent la  
**ségrégation identitaire**  
dans leurs structures politiques?



**le Liban, la Bosnie et... ???**



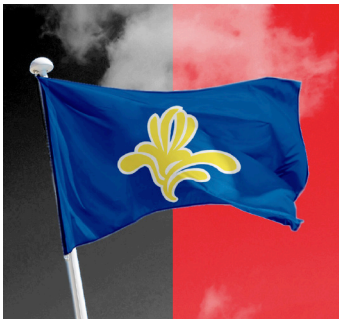
Quelles démocraties pratiquent la ségrégation identitaire dans leurs structures politiques?

# LE LIBAN, LA BOSNIE ET LA BELGIQUE!

Au **Liban**, des rôles politiques sont répartis **selon la religion des élus**: chrétien maronite, musulman sunnite ou musulman chiite. **Changer de religion est rarissime.**

En **Bosnie-Herzégovine**, **selon l'ethnie d'origine**: bosniaque, serbe ou croate, et tant pis pour les Juifs, les Roms et autres minorités. **Changer d'ethnie est impossible.**

En **Belgique**, **selon la langue**, le néerlandais, le français ou l'allemand!

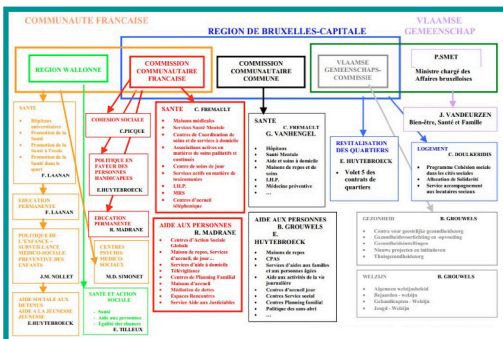


## Quelles conséquences pour Bruxelles?

**Le non-sens de la ségrégation linguistique des institutions est surtout évident à Bruxelles, région officiellement bilingue où plus de cent langues se côtoient:**

- Le sait-on, à Bruxelles, pour un mandataire ou un fonctionnaire, **changer de langue officielle est interdit!** Néerlandophone un jour, Néerlandophone toujours! Francophone un jour, Francophone toujours! Un espagnol se naturalise? Il devra choisir!
- Le sait-on, à Bruxelles, les Communautés française et flamande sont **seules, ou largement seules à décider** dans des domaines importants pour les Bruxellois (enseignement, culture, sports, jeunesse,...) **sur un territoire et des enjeux qu'elles connaissent peu, mais qu'elles se disputent en permanence!**
- Le sait-on, à Bruxelles, les partis traditionnels sont restés organisés sur une base linguistique plutôt que régionale. Nous avons **donc deux partis socialistes (un PS francophone, un SP.a néerlandophone), deux partis libéraux,...** comme c'est pratique! Surtout que ces politiciens **dépendent des partis dirigés depuis la Flandre ou la Wallonie...**
- Le sait-on, à Bruxelles, **sept gouvernements ont leur mot à dire!**

**Basées sur la ségrégation linguistique entre francophones et flamands, les institutions bruxelloises sont complexes, coûteuses et donc peu efficaces.**



COMMUNAUTÉ FRANÇAISE, VLAAMSE GEMEENSCHAP, COMMISSION COMMUNAUTAIRE FRANÇAISE, COMMISSION COMMUNAUTAIRE COMMUNE, VLAAMSE GEMEENSCHAPS-COMMISSIE, MINISTRE FLAMAND CHARGÉ DES AFFAIRES BRUXELLOISES, SANS OUBLIER LE FÉDÉRAL... LE MIC-MAC INSTITUTIONNEL D'ORIGINE LINGUISTIQUE EST INVRAISEM- BLABLE. **IL FAUT BAZARDER CETTE SÉGRÉGATION LINGUISTIQUE!**

Tableau récapitulatif du "qui est responsable de quoi à Bruxelles" pour le seul domaine de la santé et du social. **C'est illisible? En grand aussi.**

Source: site officiel de la Cocof: [www.cocof.be](http://www.cocof.be)



## Quelques exemples concrets? Les institutions imposées aux Bruxellois:

- **interdisent** au gouvernement bruxellois de créer ou soutenir des écoles
- rendent **impossible** le déploiement d'un réseau d'écoles bilingues
- **interdisent** au gouvernement bruxellois de créer ou soutenir des crèches
- **interdisent** au gouvernement bruxellois de mettre en place une réelle politique de la jeunesse et des sports
- **imposent** aux clubs sportifs qui veulent être subsidiés de fonctionner de manière monolingue
- **empêchent** le gouvernement bruxellois d'organiser un accueil cohérent des nouveaux arrivants
- **interdisent** au gouvernement bruxellois de créer une télévision régionale multilingue
- **imposent** un parlement régional inutilement coûteux de quatre-vingt-neuf élus
- **interdisent** la constitution de listes électorales bilingues pour les élections régionales
- **imposent** aux fonctionnaires et aux élus de choisir un camp linguistique immuable, francophone ou néerlandophone
- **interdisent** aux citoyens qui le souhaitent d'obtenir une carte d'identité bilingue
- **ignorent** la Région bruxelloise dans l'élection du parlement européen
- **imposent** des structures communautaires coûteuses, complexes, peu contrôlables démocratiquement par les citoyens.

Difficile, dans ces conditions, de mener à bien une politique bruxelloise ambitieuse, et de résoudre les nombreux problèmes qui s'incrument à Bruxelles: lamentable échec de l'enseignement, dramatique chômage des jeunes, appauvrissement de la population, logement inaccessible, mobilité catastrophique, survols d'avions inappropriés, sous-financement chronique, travaux interminables et propreté douteuse de certains quartiers...

**CE 25 MAI, RÉVOLTEZ-VOUS!**

### QUELLES CONSÉQUENCES POUR LA BELGIQUE?

La ségrégation linguistique de nos partis et institutions n'est pas seulement nocive pour les Bruxellois. Elle est la cause du **glissement progressif vers la cassure en deux de la Belgique**. Au dernier sondage La Libre Belgique / RTBF, 60% des électeurs de Flandre soutiennent des partis séparatistes ou confédéralistes.



### QUELLES CONSÉQUENCES POUR L'EUROPE?

La ségrégation d'origine identitaire installée dans le système politique belge constitue un danger pour l'Europe, car l'Union voit ainsi triompher dans sa capitale même un **modèle politique qui va à l'encontre du projet européen de solidarité par-delà les diversités**. Cela à un moment où, un peu partout en Europe, de nombreux nationalismes identitaires relèvent la tête, et commencent à saper l'idée même d'union européenne.



### QUE FAIRE?

En tout premier lieu, **IL FAUT BAZARDER CETTE SÉGRÉGATION LINGUISTIQUE** des institutions et des partis traditionnels bruxellois. Et pour avancer dans cette direction...

# BRUXELLOIS, CE 25 MAI, RÉAGISSONS!

**Faisons entrer Alain Maskens et ProBruxsel au Parlement régional bruxellois!**

# VOTER ALAIN MASKENS POUR PROBRUXSEL, UN VOTE UTILE?

**Oui**, parce que le 25 mai ProBruxsel aura très certainement un, et peut-être plusieurs élus au Parlement bruxellois, et que **c'est de l'intérieur que l'on fait avancer les choses. Je les ferai avancer!**

**Oui**, parce qu'en votant pour Alain Maskens à la Région, vous adresserez un message fort au pouvoir en place: **« Il faut supprimer la ségrégation linguistique comme fondement de notre organisation politique », pour une bien meilleure gestion, pour un bien meilleur enseignement, pour un bien meilleur avenir!**

**Oui**, pour envoyer un message clair au parti traditionnel que vous soutenez d'habitude: **« A Bruxelles, regroupez-vous au-delà des langues en UN seul parti (socialiste, écolo, libéral ou démocrate chrétien) pour TOUS les Bruxellois »**

## VOUS NE CONNAISSEZ PAS ENCORE PROBRUXSEL?

ProBruxsel est un parti multilingue fondé par des citoyens précisément pour promouvoir la citoyenneté au-delà des appartenances linguistiques et autres.

ProBruxsel **exige la suppression des Communautés linguistiques** comme entités fédérées.

En votant pour ProBruxsel à la Région, vous poserez la première étape d'un futur meilleur pour tous.

Avec ProBruxsel, Alain Maskens se battra pour des **institutions simplifiées, moins coûteuses, plus efficaces, sous le contrôle démocratique des Bruxellois.**

Etape indispensable pour pouvoir enfin résoudre en profondeur nos problèmes les plus criants: école, chômage, précarité, logement, mobilité...



Editeur responsable: Alain Maskens, Avenue Lambert 62, 1200 Bruxelles. Conception et réalisation: www.morandunlogiciel.be  
Photo page 3: www.philippeobbe.be - page 4: www.alainmaskens.com

*“Il faut casser cette logique mortifère pour Bruxelles, pour la Belgique, pour l'Europe.”*

*Il faut que se manifeste enfin un message politique clair et radical dans l'autre sens: pro-diversité, pro-citoyenneté, pro-solidarité, pro-paix, pro-Belgique, pro-Europe.*

*Un message d'espoir pour les générations qui nous suivent”*

*Alain Maskens  
candidat indépendant sur la liste ProBruxsel*

Médecin, Alain Maskens consacre son temps libre depuis 2000 à l'évolution des institutions bruxelloises, communautaires et fédérales.

Il est notamment l'auteur de “Bruxellois, Révoltez-Vous!” paru en 2014 chez AirÉdition.

Biographie détaillée et présentation de l'ouvrage:  
[www.dnao.be](http://www.dnao.be)



# BRUXELLOIS, VOTEZ ALAIN MASKENS!

72e et dernière position de combat sur la liste 36 de **PROBRUXSEL**  
ENSEMBLE SAMEN TOGETHER